

2. BILDUNGS
KONGRESS

RETTUNGSDIENST 16. + 17. März 2026 - Stadthalle Fürth



Malteser

... weil Nähe zählt.



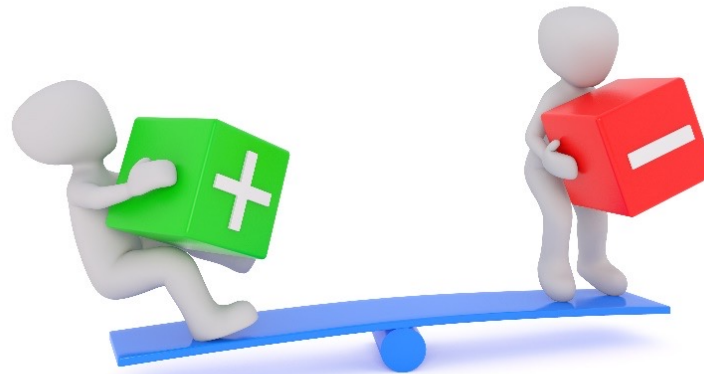
Wie gut läuft die Praxisanleitung?
aus Sichtweise der Praxisanleitung

Fakten zu mir:

Uli Vogel

- 2008 Abitur
- 2008 FSJ im Rettungsdienst
- 2011 Rettungsassistent
- 2017 Notfallsanitäter
 - Praxisanleiter
 - Einsatzleiter Rettungsdienst
 - stellv. Wachleiter

Was läuft gut, was ist verbesserungswürdig?



Quelle: Bild von Peggy und Marco Lachmann-Anke auf Pixabay

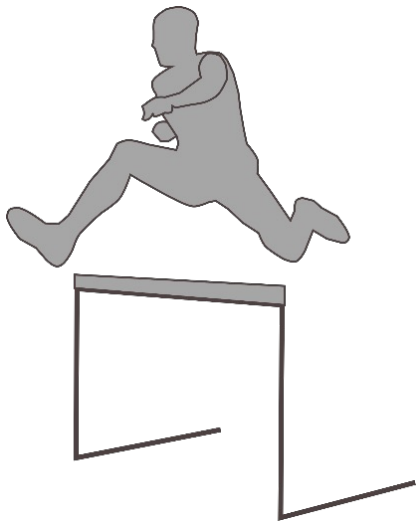
Was läuft gut?

- ✓ drei Jahre Ausbildung
 - Wechsel zw. Rettungswache <> Krankenhaus <> Schule
- ✓ Festlegung der verschiedenen Schwerpunkte während der Ausbildung und der passende Einsatz des Auszubildenden im Wachblock
- ✓ Professionalisierung der Praxisanleiter

Was ist verbesserungswürdig?

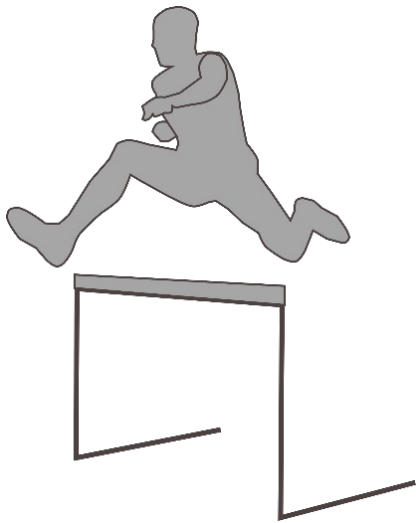
- ✘ Goldener Faden an die Hand geben
- ✘ Mehr Freistellung
- ✘ Tiefere Einblicke in theoretische Curricula

Was sind die größten Herausforderungen in der praktischen Ausbildung?



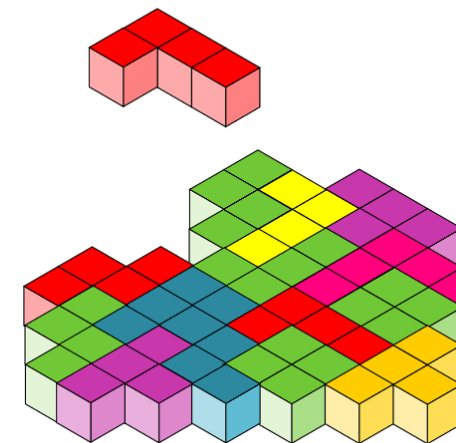
Quelle: Bild von OpenClipart-Vectors auf Pixabay

Was sind die größten Herausforderungen in der praktischen Ausbildung?



- Jeder Auszubildende ist anders!
 - Alter, Schulbildung, Vorbildung, medizinische Kenntnisse, ehrenamtliches Engagement...
- Rollenverständnis?
- Anpassungsfähigkeit

Was ist hilfreich während der Ausbildung?

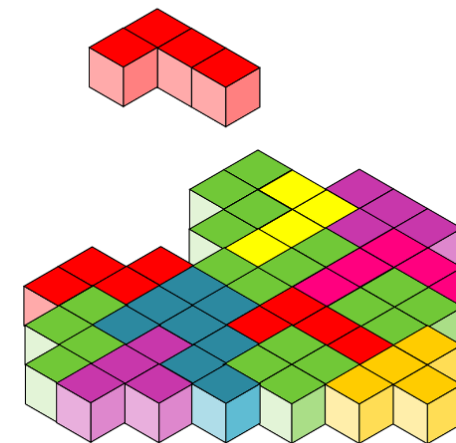


Quelle: Bild von Clker-Free-Vector-Images auf Pixabay

Was ist hilfreich während der Ausbildung?

- Ausbildung im Team aufteilen
- Auszubildende aus anderen Lehrjahren in Ausbildung einbeziehen
- Kennenlernen lokaler Strukturen
- Offenheit für Neues

- Geld → Ausbildung kostet Geld!
→ Train as you fight!



Quelle: Bild von Clker-Free-Vector-Images auf Pixabay

Was ist störend im Rahmen der Ausbildung?



Quelle: Bild von Clker-Free-Vector-Images auf Pixabay

Was ist störend im Rahmen der Ausbildung?



- Fehlende Motivation von Auszubildenden und Kollegen
- Mangelnde Flexibilität von Auszubildenden
- Besserwisserei dienstälteren Kollegen gegenüber
- Personalmangel → Auszubildende müssen RTW/KTW besetzen

Welchen Beitrag können die Praxisanleitenden leisten?



Quelle: Bild von KBush58 auf Pixabay

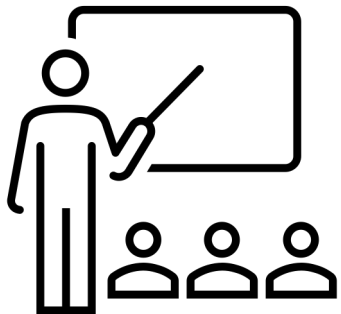
Welchen Beitrag können die Praxisanleitenden leisten?

- Praktische Ausbildung der theoretischen Schulausbildung anpassen
- Aktuell sein! Leitlinien konform!
Beherrschen und Durchführen von Maßnahmen
(ÄLRD Delegation)
- Schüler gemäß Ausbildungsstand als 3. Person einsetzen
(KTW, RTW, NEF, V-RTW)
- Lernentwicklungsgespräch führen und umsetzen

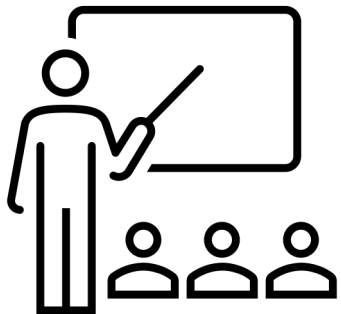


Quelle: Bild von KBush58 auf Pixabay

Was muss die Schule leisten?



Was muss die Schule leisten?



- Erreichbarkeit
- Kurze Wege bei Problemen
- Einheitliche Lehraussagen
- Praxisbesuch (gemeinsame Schicht mit Auszubildende teilweise sehr hilfreich)
- Einbezug der Praxisanleitenden in gemeinsame Ausbildungen mit Schülern
- Mitteilen der aktuellen Lernthemen, Input für Praxisblock geben, Aufgaben verteilen

Wie schafft man eine enge Betreuung der Auszubildenden im Schichtdienst?



Quelle: Bild von Peggy und Marco Lachmann-Anke auf Pixabay

Wie schafft man eine enge Betreuung der Auszubildenden im Schichtdienst?

- Auszubildende nicht als billige Arbeitskraft sehen!
- Feste Termine einplanen → Praxistage
- Regelmäßige Dienste mit zuständigem Praxisanleiter vom Dienstplangestalter einfordern
- Auszubildende nehmen an Aus-, Fort- und Weiterbildung mit Rettungsdienstkollegen teil



Quelle: Bild von Peggy und Marco Lachmann-Anke auf Pixabay



Was sind Ihre Erfahrungen als Anleitende?

Danke für Ihre Aufmerksamkeit

Uli.Vogel@malteser.org